

## VISITA LOGÍSTICA

### PHILIPS VALLADOLID

El **Foro CyLoG**, punto de encuentro de los profesionales de la logística en Castilla y León, ha realizado la primera actividad del calendario del 2017, con una visita a las instalaciones que la multinacional de iluminación Philips tiene en Valladolid.

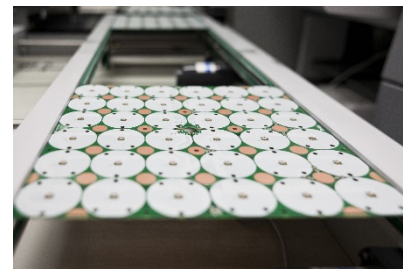


Teniendo como anfitrión a José Vicente Atienza, responsable de logística interna de la factoría, los asistentes recorrieron las instalaciones recibiendo explicaciones detalladas de los procesos logísticos que se realizan para la fabricación y montaje de los componentes de las luminarias con tecnología LED que comercializa esta factoría.

Teniendo como anfitrión a José Vicente Atienza, responsable de logística interna de la factoría, los asistentes recorrieron las instalaciones recibiendo explicaciones detalladas de los procesos logísticos que se realizan para la fabricación y montaje de los componentes de las luminarias con tecnología LED que comercializa esta factoría.

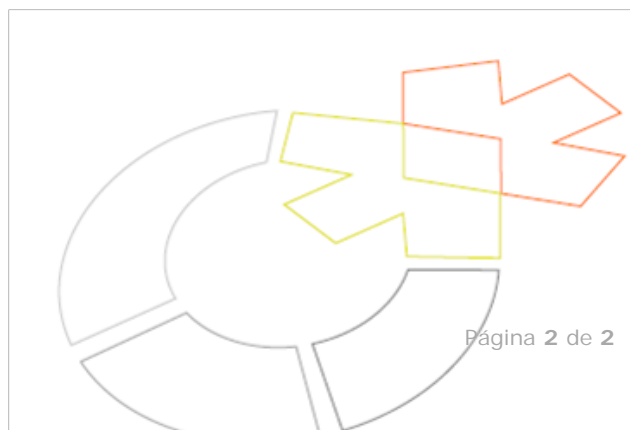
La factoría está especializada en la fabricación de circuitos electrónicos para integrar en soluciones LED de alta eficiencia energética. La cadena de producción de que dispone la factoría supone un antes y un después para la planta vallisoletana, que se transforma en una fábrica que manufactura componentes electrónicos de última generación, frente a su perfil más mecánico anterior. Su puesta en marcha aporta asimismo unas claras ventajas de flexibilidad, capacidad productiva, reducción de costes, así como una mejora en los tiempos de producción para la compañía que, anteriormente, dependía de proveedores externos.

Podemos destacar de la visita, además de la eficiencia de los procesos logísticos y de montaje que se mostraron, la sala de producción de los circuitos LED, la línea de pintura y la de montaje, organizadas en sistema *kanban*.



Por último destacable el proyecto que están desarrollando con AGV como apoyo a las líneas de producción.







## VISITA LOGÍSTICA

El **Foro CyLoG**, punto de encuentro de la logística en Castilla y León, os invita a visitar la factoría que la multinacional **Philips Indal** tiene en Valladolid.

La visita se realizará el **martes 24 de enero las 17:00 h**, y se prevé una duración estimada de 1 hora.

Los asistentes deberán estar en la puerta de acceso de Philips a las 16:50 h para efectuar el control de acceso.

La dirección es Ctra. Arcas Reales s/n. Valladolid.

# PHILIPS

Philips Indal es uno de los principales fabricantes de iluminación de Europa con numerosos proyectos de iluminación con LED.

Su factoría de Valladolid está dedicada a la producción de circuitos electrónicos para integrar en soluciones de iluminación LED de alta eficiencia energética, fabricadas en una sala con medidas especiales de limpieza y eliminación de electricidad estática, se producen 35.000 circuitos anuales.

*Se ruega confirmación de asistencia para una mejor organización de la visita.*



info@cylog.es / 983 473 881