

## VISITA LOGÍSTICA

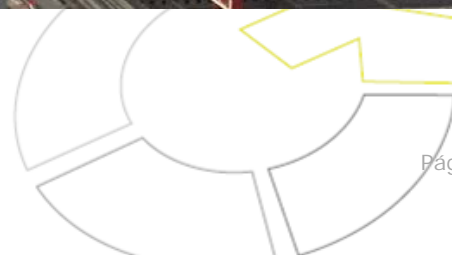
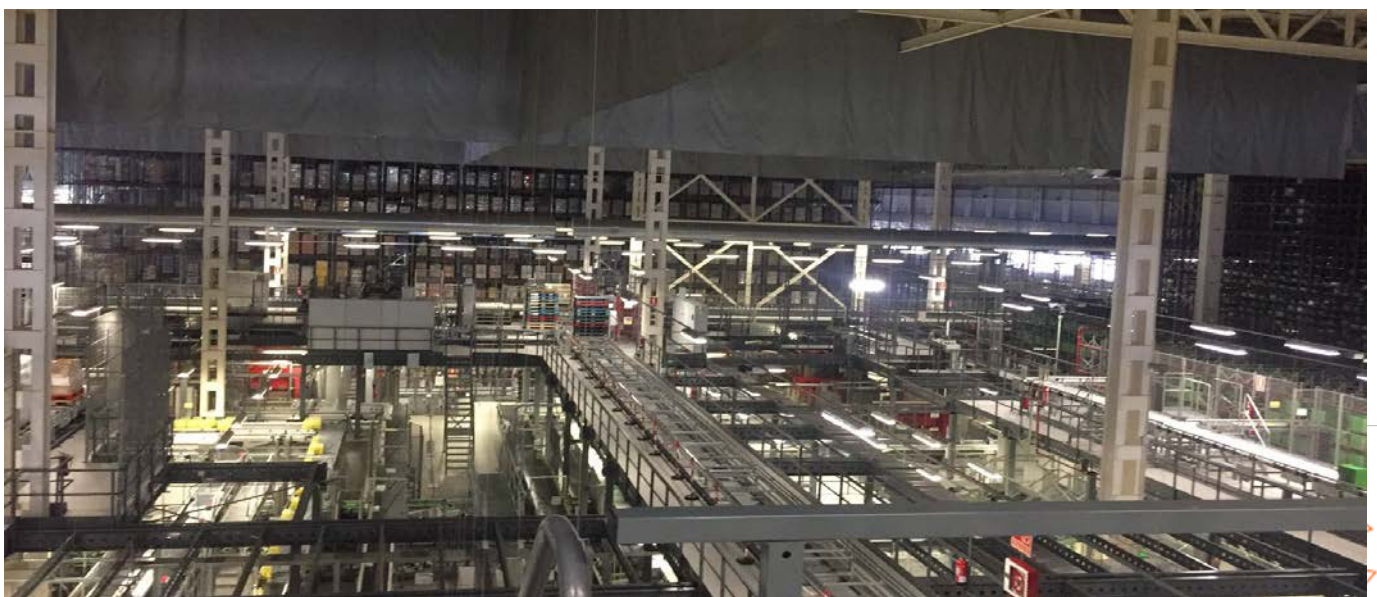
### PLATAFORMA DE MERCADONA EN VILLADANGOS, LEÓN

El **Foro CyLoG**, punto de encuentro de los expertos en logística de Castilla y León, ha realizado la actividad correspondiente al mes de septiembre del calendario del 2017 con una visita a la plataforma logística que Mercadona tiene en Villadangos, León.

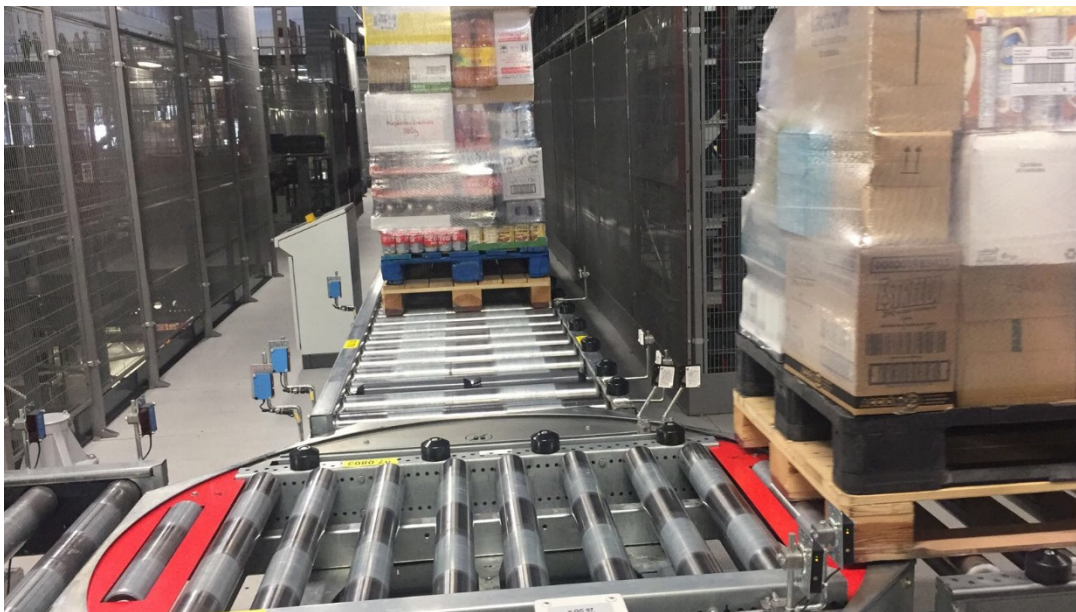


La visita se realizó recorriendo parte de la planta de 80.000 metros cuadrados y en la que trabajan 500 empleados, en su mayoría realizando procesos porque en el almacén los robots y los sistemas informáticos asumen la mayor parte del peso laboral.

Este centro logístico inaugurado en 2011 es un nudo de distribución capaz de resolver el almacenamiento y la distribución para 180 supermercados. Cada día entran 2.000 camiones al centro que trabaja las 24 horas del día. La superficie sobre la que se levanta el centro alcanza los 80.000 metros cuadrados y en él trabaja 500 empleados, en su mayoría realizando procesos porque en el almacén los robots y los sistemas informáticos asumen la mayor parte del peso laboral.



Cuando las mercancías llegan a este centro provenientes de las fábricas de sus proveedores, siguen la "Estrategia del Ocho". Los camiones planifican cuidadosamente su ruta, descargan y cargan género sucesivamente en todos los puntos de su ruta, de modo que van totalmente cargados. Se estudia cuidadosamente la mejor manera de apilar y distribuir el género para aprovechar mejor el espacio, con palets diseñados en contenido y volumen individualizado. El ecodiseño de envases juega un papel importante en el proceso.



El proceso que se puede ver es asombroso, un robot coloca la mercancía, otro la "casa", otro más la recupera de las estanterías gigantes, otro más la encaja en cada palet de pedido en la cantidad exacta del producto que debe llegar.

